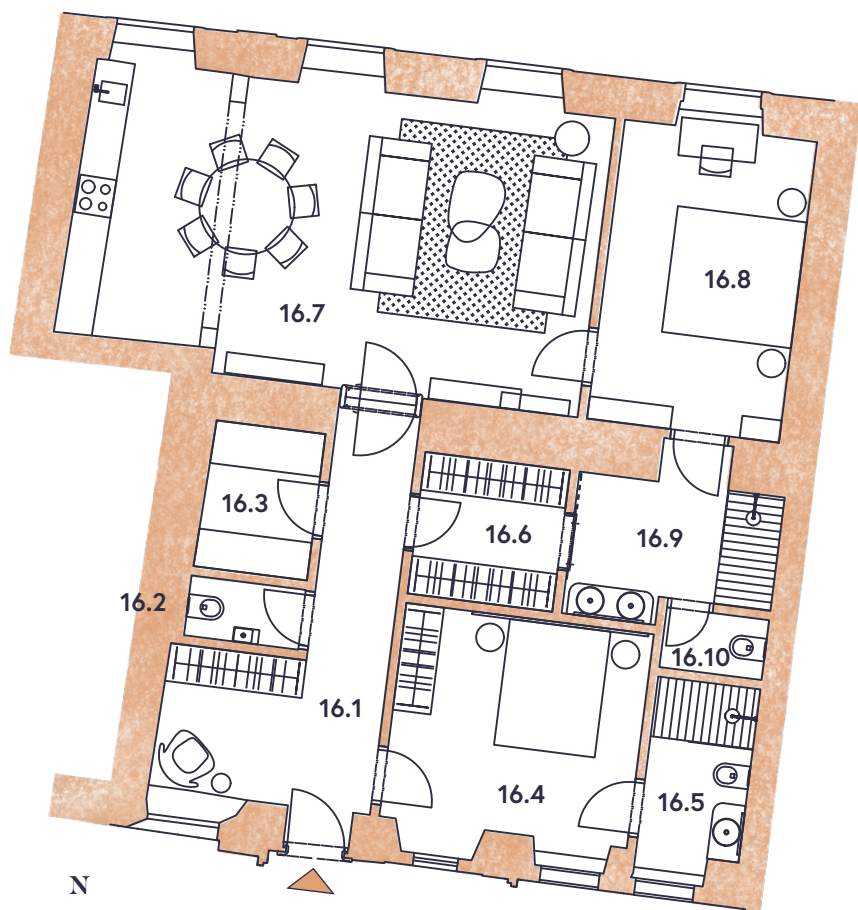


3+KK, 5.NP

# Byt 16

VII. Dům



## UMÍSTĚNÍ V RÁMCI PATRA



## UMÍSTĚNÍ V RÁMCI PODLAŽÍ



16.1	VSTUPNÍ HALA	15,2 m <sup>2</sup>
16.2	WC	1,9 m <sup>2</sup>
16.3	TECHNICKÁ MÍSTNOST	5,0 m <sup>2</sup>
16.4	LOŽNICE 1	15,8 m <sup>2</sup>
16.5	KOUPELNA	5,3 m <sup>2</sup>
16.6	ŠATNA	5,7 m <sup>2</sup>
16.7	OBÝVACÍ POKOJ + KK	43,2 m <sup>2</sup>
16.8	LOŽNICE 2	16,4 m <sup>2</sup>
16.9	KOUPELNA	8,0 m <sup>2</sup>
16.10	WC	1,7 m <sup>2</sup>
<b>PODLAHOVÁ PLOCHA BYTU</b>		<b>118,2 m<sup>2</sup></b>

Podlahová plocha je vypočtena podle nařízení vlády č. 366/2013 Sb. jako půdorysná plocha ohraničená vnitřními stranami obvodových zdí bytu včetně půdorysné plochy všech svislých nosných i nenosných konstrukcí uvnitř bytu. Nezahrnuje balkony, lodžie, terasy, předzahrádky a jiné zpevněné plochy.

**Upozornění:** obrázek půdorysu představuje dispoziční řešení bytu. Zobrazený nábytek a kuchyňská linka nejsou součástí dodávky. Umístění zařízení bytu je uváděno pouze orientačně, přesná specifikace rozvodů a jejich možného napojení bude určena v prováděcí projektové dokumentaci.