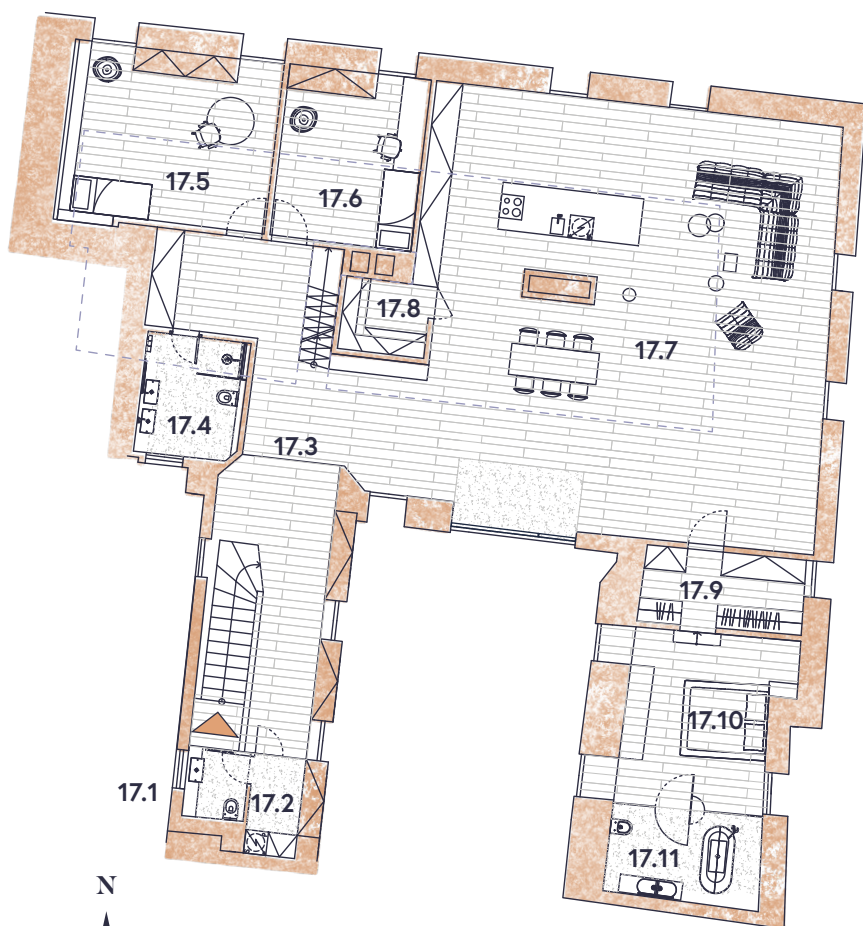


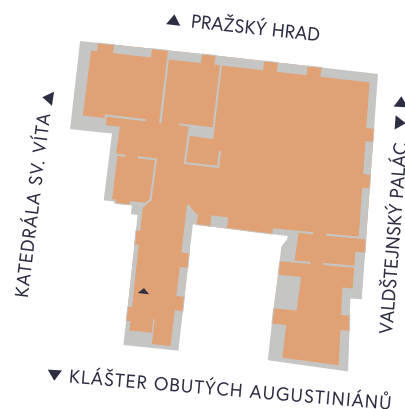
4+KK, 6.NP

Byt 17, 1/2

VII. Dům



UMÍSTĚNÍ V RÁMCI PATRA



UMÍSTĚNÍ V RÁMCI PODLAŽÍ



17.1	WC	3,8 m ²
17.2	TECHNICKÁ MÍSTNOST	4,5 m ²
17.3	VSTUPNÍ HALA A ŠATNA	25,5 m ²
17.4	KOUPELNA	8,2 m ²
17.5	LOŽNICE 1	24,5 m ²
17.6	LOŽNICE 2	18,0 m ²
17.7	OBÝVACÍ POKOJ + KK	152,0 m ²
17.8	ULOŽNÝ PROSTOR	4,3 m ²
17.9	ŠATNA	9,0 m ²
17.10	LOŽNICE 3	21,4 m ²
17.11	KOUPELNA	11,5 m ²

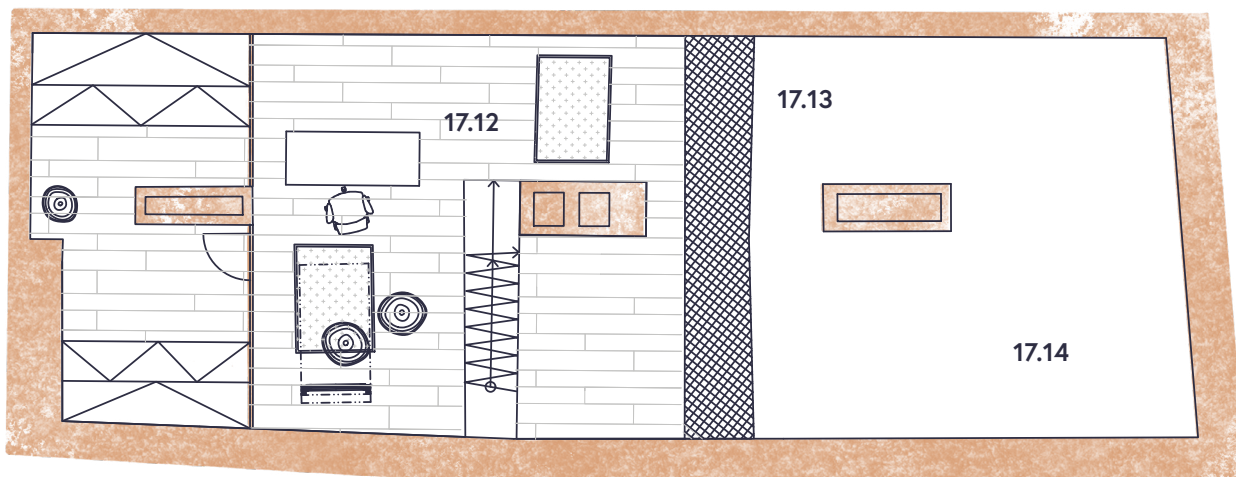
Podlahová plocha je vypočtena podle nařízení vlády č. 366/2013 Sb. jako půdorysná plocha ohraničená vnitřními stranami obvodových zdí bytu včetně půdorysné plochy všech svislých nosných i nenosných konstrukcí uvnitř bytu. Nezahrnuje balkony, lodžie, terasy, předzahrádky a jiné zpevněné plochy.

Upozornění: obrázek půdorysu představuje dispoziční řešení bytu. Zobrazený nábytek a kuchyňská linka nejsou součástí dodávky. Umístění zařízení bytu je uváděno pouze orientačně, přesná specifikace rozvodů a jejich možného napojení bude určena v prováděcí projektové dokumentaci.

4+KK, 7.NP

Byt 17, 2/2

VII. Dum



UMÍSTĚNÍ V RÁMCI PATRA

UMÍSTĚNÍ V RÁMCI PODLAŽÍ



17.12	PATRO	40,6 m ²
PODLAHOVÁ PLOCHA BYTU		323,3 m²
17.13	SÍŤ	4,1 m ²
17.14	VOLNÉ PATRO	22,0 m ²

Podlahová plocha je vypočtena podle nařízení vlády č. 366/2013 Sb. jako půdorysná plocha ohraničená vnitřními stranami obvodových zdí bytu včetně půdorysné plochy všech svislých nosných i nenosných konstrukcí uvnitř bytu. Nezahrnuje balkony, lodžie, terasy, předzahrádky a jiné zpevněné plochy.



SÍŤ



POCHOZÍ SKLO

Upozornění: obrázek půdorysu představuje dispoziční řešení bytu. Zobrazený nábytek a kuchyňská linka nejsou součástí dodávky. Umístění zařízení bytu je uváděno pouze orientačně, přesná specifikace rozvodů a jejich možného napojení bude určena v prováděcí projektové dokumentaci.