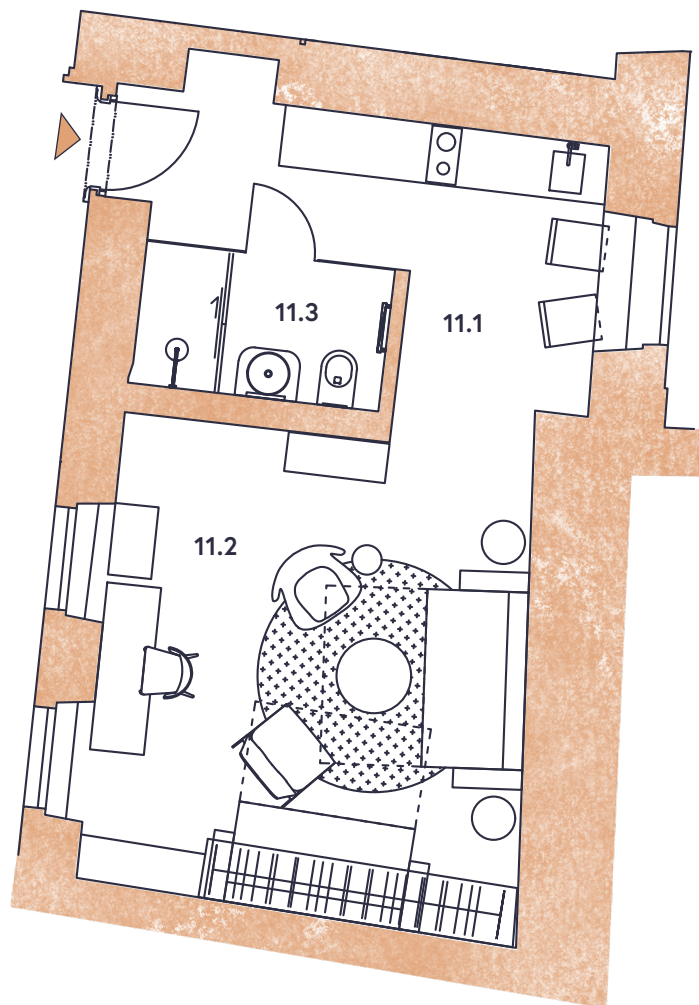


1+KK, 4.NP

# Byt 11

VII. Dům



## UMÍSTĚNÍ V RÁMCI PATRA



## UMÍSTĚNÍ V RÁMCI PODLAŽÍ



VÝCHODNÍ POHLED

<b>11.1</b>	VSTUPNÍ HALA + KK	12,1 m <sup>2</sup>
<b>11.2</b>	OBÝVACÍ POKOJ	22,0 m <sup>2</sup>
<b>11.3</b>	KOUPELNA	3,8 m <sup>2</sup>
<b>PODLAHOVÁ PLOCHA BYTU</b>		<b>37,9 m<sup>2</sup></b>

Podlahová plocha je vypočtena podle nařízení vlády č. 366/2013 Sb. jako půdorysná plocha ohraničená vnitřními stranami obvodových zdí bytu včetně půdorysné plochy všech svislých nosných i nenosných konstrukcí uvnitř bytu. Nezahrnuje balkony, lodžie, terasy, předzahrádky a jiné zpevněné plochy.

**Upozornění:** obrázek půdorysu představuje dispoziční řešení bytu. Zobrazený nábytek a kuchyňská linka nejsou součástí dodávky. Umístění zařízení bytu je uváděno pouze orientačně, přesná specifikace rozvodů a jejich možného napojení bude určena v prováděcí projektové dokumentaci.