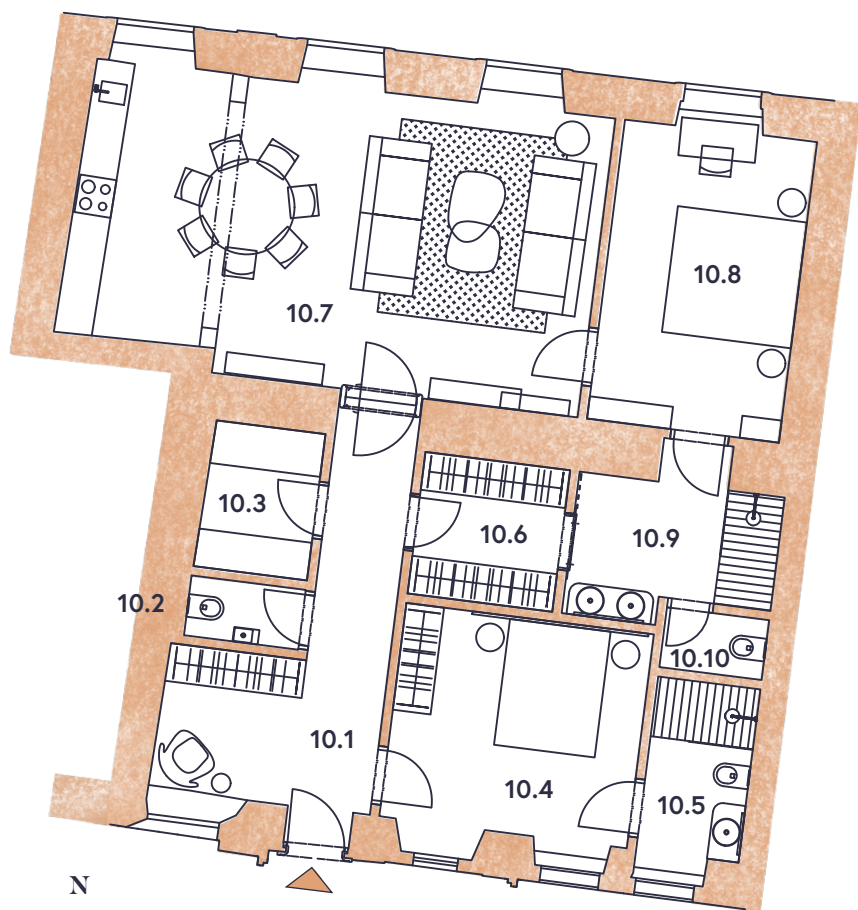


3+KK, 3.NP

Byt 10

VII. Dům



UMÍSTĚNÍ V RÁMCI PATRA



UMÍSTĚNÍ V RÁMCI PODLAŽÍ



SEVERNÍ POHLED

10.1	VSTUPNÍ HALA	15,1 m ²
10.2	WC	1,9 m ²
10.3	TECHNICKÁ MÍSTNOST	4,9 m ²
10.4	LOŽNICE 1	15,7 m ²
10.5	KOUPELNA	5,3 m ²
10.6	ŠATNA	5,7 m ²
10.7	OBÝVACÍ POKOJ + KK	42,9 m ²
10.8	LOŽNICE 2	16,3 m ²
10.9	KOUPELNA	8,0 m ²
10.10	WC	1,6 m ²
PODLAHOVÁ PLOCHA BYTU		117,4 m²

Podlahová plocha je vypočtena podle nařízení vlády č. 366/2013 Sb. jako půdorysná plocha ohraničená vnitřními stranami obvodových zdí bytu včetně půdorysné plochy všech svislých nosných i nenosných konstrukcí uvnitř bytu. Nezahrnuje balkony, lodžie, terasy, předzahrádky a jiné zpevněné plochy.

Upozornění: obrázek půdorysu představuje dispoziční řešení bytu. Zobrazený nábytek a kuchyňská linka nejsou součástí dodávky. Umístění zařízení bytu je uváděno pouze orientačně, přesná specifikace rozvodů a jejich možného napojení bude určena v prováděcí projektové dokumentaci.