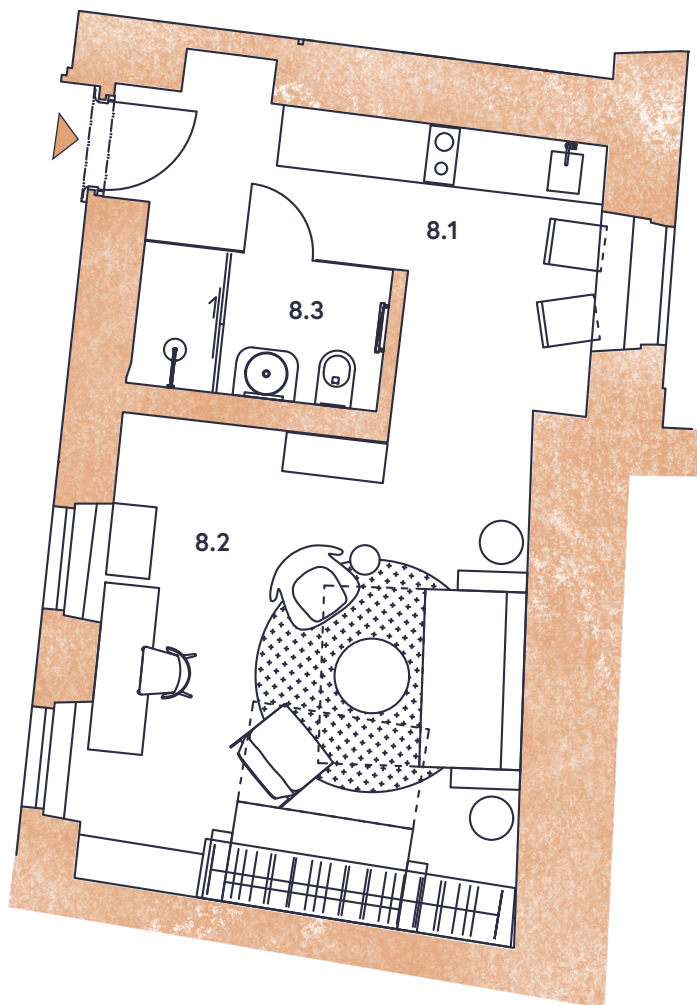


1+KK, 3.NP

Byt 8

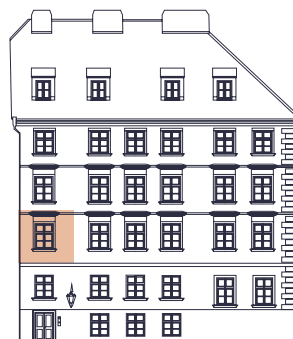
VII. Dům



UMÍSTĚNÍ V RÁMCI PATRA



UMÍSTĚNÍ V RÁMCI PODLAŽÍ



VÝCHODNÍ POHLED

8.1 VSTUPNÍ HALA + KK 11,0 m²

8.2 OBÝVACÍ POKOJ 22,6 m²

8.3 KOUPELNA 3,8 m²

PODLAHOVÁ PLOCHA BYTU 37,4 m²

Podlahová plocha je vypočtena podle nařízení vlády č. 366/2013 Sb. jako půdorysná plocha ohraničená vnitřními stranami obvodových zdí bytu včetně půdorysné plochy všech svislých nosných i nenosných konstrukcí uvnitř bytu. Nezahrnuje balkony, lodžie, terasy, předzahrádky a jiné zpevněné plochy.

Upozornění: obrázek půdorysu představuje dispoziční řešení bytu. Zobrazený nábytek a kuchyňská linka nejsou součástí dodávky. Umístění zařízení bytu je uváděno pouze orientačně, přesná specifikace rozvodů a jejich možného napojení bude určena v prováděcí projektové dokumentaci.