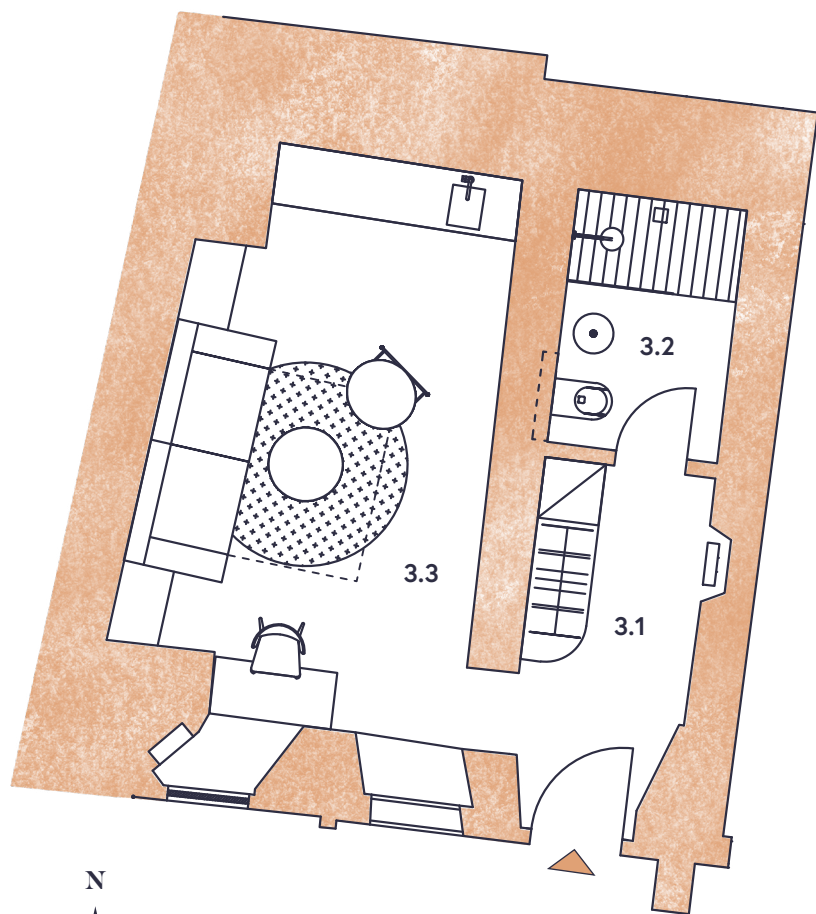


1+KK, 1.NP

Byt 3

VII. Dum



UMÍSTĚNÍ V RÁMCI PATRA



UMÍSTĚNÍ V RÁMCI PODLAŽÍ

Byt je orientován do vnitřního nádvoří



VÝCHODNÍ POHLED

3.1	VSTUPNÍ HALA	6,9 m ²
3.2	KOUPELNA	4,6 m ²
3.3	OBÝVACÍ POKOJ + KK	20,4 m ²
PODLAHOVÁ PLOCHA BYTU		31,9 m²

Podlahová plocha je vypočtena podle nařízení vlády č. 366/2013 Sb. jako půdorysná plocha ohraničená vnitřními stranami obvodových zdí bytu včetně půdorysné plochy všech svislých nosných i nenosných konstrukcí uvnitř bytu. Nezahrnuje balkony, lodžie, terasy, předzahrádky a jiné zpevněné plochy.

Upozornění: obrázek půdorysu představuje dispoziční řešení bytu. Zobrazený nábytek a kuchyňská linka nejsou součástí dodávky. Umístění zařízení bytu je uváděno pouze orientačně, přesná specifikace rozvodů a jejich možného napojení bude určena v prováděcí projektové dokumentaci.