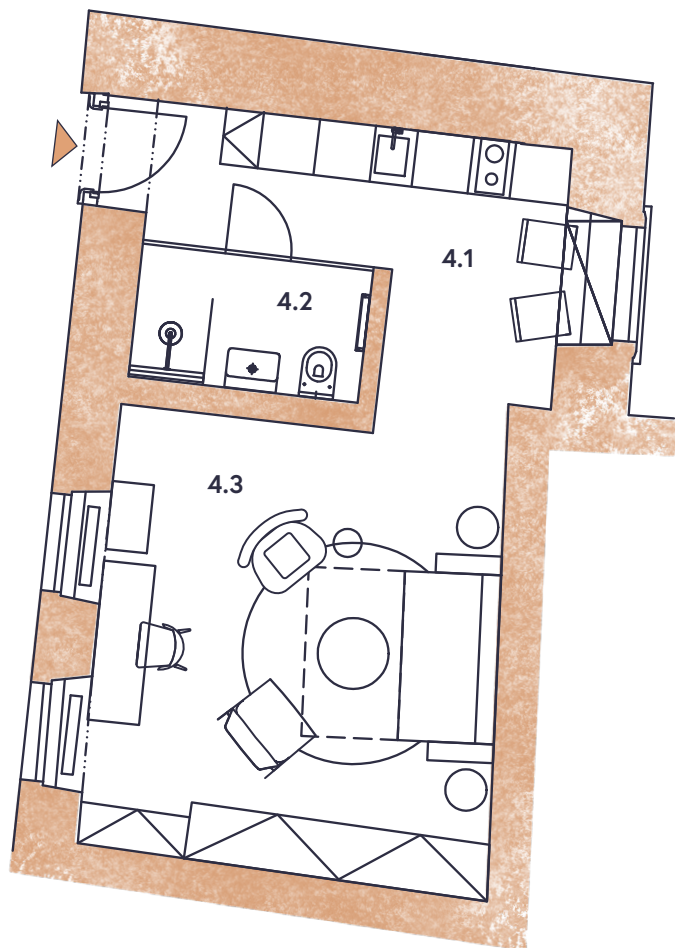


1+KK, 2.NP

Byt 4

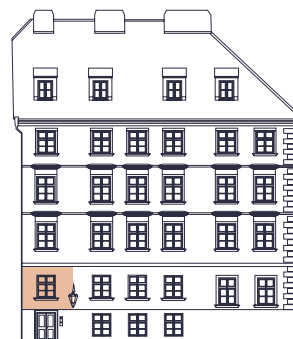
VII. Dům



UMÍSTĚNÍ V RÁMCI PATRA



UMÍSTĚNÍ V RÁMCI PODLAŽÍ



VÝCHODNÍ POHLED

4.1	VSTUPNÍ HALA + KK	10,6 m ²
4.2	KOUPELNA	3,6 m ²
4.3	OBÝVACÍ POKOJ	21,8 m ²
PODLAHOVÁ PLOCHA BYTU		36,0 m²

Podlahová plocha je vypočtena podle nařízení vlády č. 366/2013 Sb. jako půdorysná plocha ohraničená vnitřními stranami obvodových zdí bytu včetně půdorysné plochy všech svislých nosných i nenosných konstrukcí uvnitř bytu. Nezahrnuje balkony, lodžie, terasy, předzahrádky a jiné zpevněné plochy.

Upozornění: obrázek půdorysu představuje dispoziční řešení bytu. Zobrazený nábytek a kuchyňská linka nejsou součástí dodávky. Umístění zařízení bytu je uváděno pouze orientačně, přesná specifikace rozvodů a jejich možného napojení bude určena v prováděcí projektové dokumentaci.