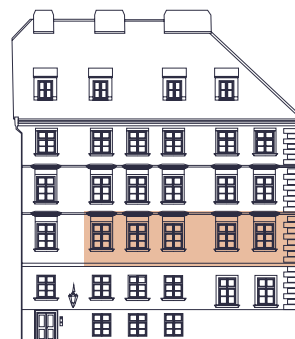


UMÍSTĚNÍ V RÁMCI PATRA



UMÍSTĚNÍ V RÁMCI PODLAŽÍ



VÝCHODNÍ POHLED

9.1	VSTUPNÍ HALA	18,5 m ²
9.2	WC	1,9 m ²
9.3	ŠATNA	4,3 m ²
9.4	LOŽNICE	20,1 m ²
9.5	KOUPELNA	6,6 m ²
9.6	OBÝVACÍ POKOJ + KK	41,5 m ²
PODLAHOVÁ PLOCHA BYTU		92,9 m²

Podlahová plocha je vypočtena podle nařízení vlády č. 366/2013 Sb. jako půdorysná plocha ohraničená vnitřními stranami obvodových zdí bytu včetně půdorysné plochy všech svislých nosných i nenosných konstrukcí uvnitř bytu. Nezahrnuje balkony, lodžie, terasy, předzahrádky a jiné zpevněné plochy.

Upozornění: obrázek půdorysu představuje dispoziční řešení bytu. Zobrazený nábytek a kuchyňská linka nejsou součástí dodávky. Umístění zařízení bytu je uváděno pouze orientačně, přesná specifikace rozvodů a jejich možného napojení bude určena v prováděcí projektové dokumentaci.