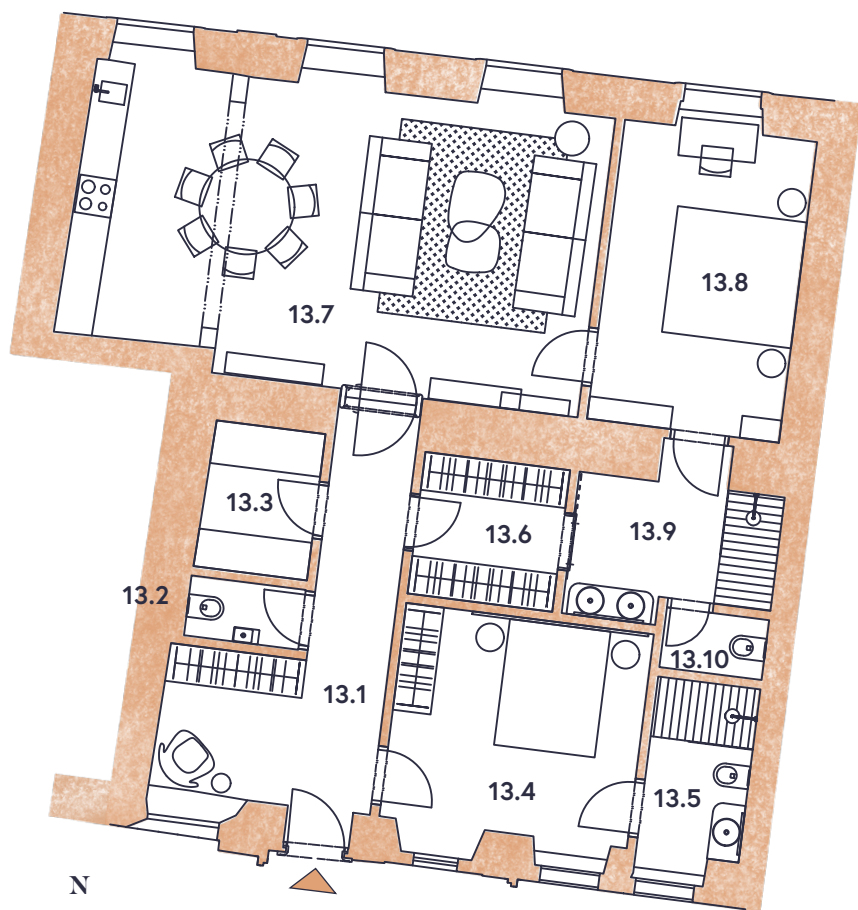


3+KK, 4.NP

# Byt 13

VII. Dům



## UMÍSTĚNÍ V RÁMCI PATRA



## UMÍSTĚNÍ V RÁMCI PODLAŽÍ



SEVERNÍ POHLED

13.1	VSTUPNÍ HALA	15,2 m <sup>2</sup>
13.2	WC	1,9 m <sup>2</sup>
13.3	TECHNICKÁ MÍSTNOST	4,9 m <sup>2</sup>
13.4	LOŽNICE 1	15,7 m <sup>2</sup>
13.5	KOUPELNA	5,3 m <sup>2</sup>
13.6	ŠATNA	5,7 m <sup>2</sup>
13.7	OBÝVACÍ POKOJ + KK	42,9 m <sup>2</sup>
13.8	LOŽNICE 2	16,4 m <sup>2</sup>
13.9	KOUPELNA	8,0 m <sup>2</sup>
13.10	WC	1,6 m <sup>2</sup>
<b>PODLAHOVÁ PLOCHA BYTU</b>		<b>117,6 m<sup>2</sup></b>

Podlahová plocha je vypočtena podle nařízení vlády č. 366/2013 Sb. jako půdorysná plocha ohraničená vnitřními stranami obvodových zdí bytu včetně půdorysné plochy všech svislých nosných i nenosných konstrukcí uvnitř bytu. Nezahrnuje balkony, lodžie, terasy, předzahrádky a jiné zpevněné plochy.

**Upozornění:** obrázek půdorysu představuje dispoziční řešení bytu. Zobrazený nábytek a kuchyňská linka nejsou součástí dodávky. Umístění zařízení bytu je uváděno pouze orientačně, přesná specifikace rozvodů a jejich možného napojení bude určena v prováděcí projektové dokumentaci.