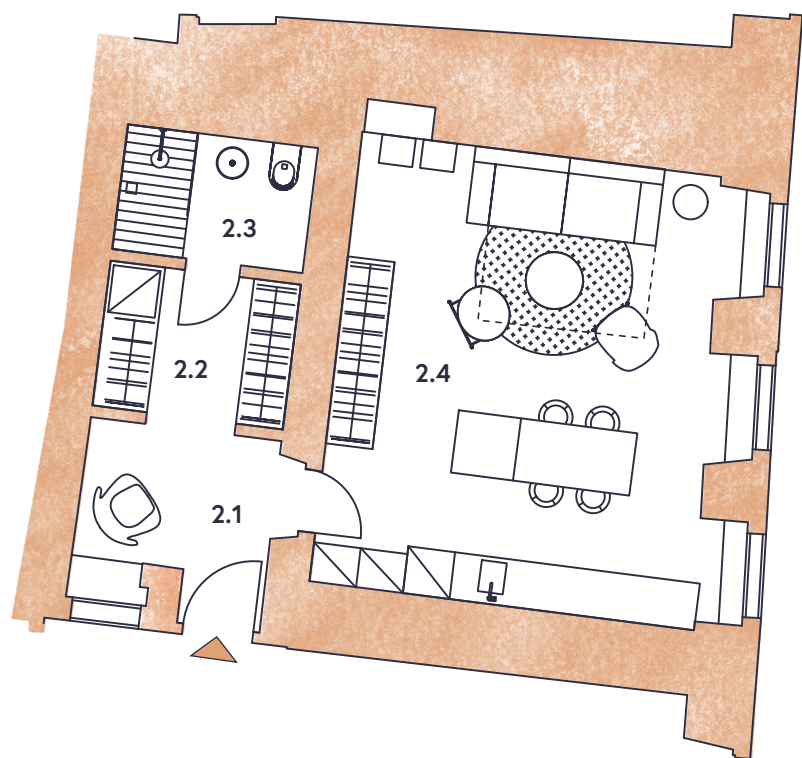


1+KK, 1.NP

Byt 2

VII. Dům

UMÍSTĚNÍ V RÁMCI PATRA



UMÍSTĚNÍ V RÁMCI PODLAŽÍ



VÝCHODNÍ POHLED

2.1	VSTUPNÍ HALA	6,1 m ²
2.2	ŠATNA	5,0 m ²
2.3	KOUPELNA	4,3 m ²
2.4	OBÝVACÍ POKOJ + KK	32,2 m ²
PODLAHOVÁ PLOCHA BYTU		47,6 m²

Podlahová plocha je vypočtena podle nařízení vlády č. 366/2013 Sb. jako půdorysná plocha ohraničená vnitřními stranami obvodových zdí bytu včetně půdorysné plochy všech svislých nosných i nenosných konstrukcí uvnitř bytu. Nezahrnuje balkony, lodžie, terasy, předzahrádky a jiné zpevněné plochy.

Upozornění: obrázek půdorysu představuje dispoziční řešení bytu. Zobrazený nábytek a kuchyňská linka nejsou součástí dodávky. Umístění zařízení bytu je uváděno pouze orientačně, přesná specifikace rozvodů a jejich možného napojení bude určena v prováděcí projektové dokumentaci.