



# VII. Dům

STANDARDY BYTŮ

VALDŠTEJNSKÉ NÁMĚSTÍ 7, PRAHA 1

ARCHITEKTI

# Ateliér SAD

Pozvání spolupracovat na projektu rekonstrukce VII. Domu na Valdštejském náměstí bylo pro náš ateliér velkou ctí a současně výzvou.

Vzácně se naskytne příležitost se podílet na rekonstrukci domu, který dotvářel podobu centra města po stovky let a který se s většími či menšími stavebními zásahy v průběhu své existence dokázal vždy adaptovat na novou dobu. Během té doby v sobě naakumuloval jak kvalitní architektonické zásahy, tak i ne příliš vhodné úpravy.

Jsme rádi, že jsme mohli vdechnout nový život nejen velkolepým půdním prostorám VII. Domu s nádhernými výhledy na Pražský hrad, ale také originálním, členitým prostorám s klenbami v nižších patrech domu.

Náš přístup vycházel z pokory ke genu loci tohoto krásného domu a z touhy učinit jeho prostory příjemné pro stávající moderní a nadčasové bydlení. V návrhu jsme se snažili rozvíjet silné momenty autentické architektury, jako jsou klenby či víceúrovňové dispozice a současně jsme kladli důraz na otevřenost, využití denního světla a použití klasických stavebních materiálů.

Naši práci vždy charakterizuje zájem o kvalitní detail, ať stavební, tesařský, zámečnický či truhlářský a jeho vysoká úroveň zpracování. Pokud jsou všechna tato kritéria splněna, veškeré prvky do sebe esteticky a funkčně zapadají a ze sebevědomého návrhu vyzáruje klid a pokora.

SAD



The background features a complex geometric pattern of thin orange lines on a dark blue background. The pattern consists of several overlapping circles and straight lines that intersect to form various shapes, including triangles and quadrilaterals. Some lines are solid, while others are dashed. The overall effect is that of a technical drawing or a mathematical diagram.

## Podlahy a obklady

PODLAHY, ZÁRUBNĚ A OBKLADY

# Parkety



**Parkety**

DUBOVÁ PRKNA



**Parkety**

CHEVRON



Fotografie je pouze ilustrační

VII. DŮM

# Historie s doteky současného designu

Původně renesanční měšťanský dům ze 16. století získal svoji raně klasicistní podobu při přestavbě na začátku 19. st. podle plánů významného pražského architekta a dvorního stavitele Josefa Zobela.

K rekonstrukci bytů byla přizvána dvě uznávaná architektonická studia. Hlavním architektem projektu se stalo studio Formafatal Ing. Arch. Dagmar Štěpánové. Vypracování projektu pro jedinečný podkrovní byt a zajímavě členitý prostor v přízemí domu se ujal tým architektů ze studia SAD.



PODLAHY, ZÁRUBNĚ A OBKLADY

# Dveře



## Dveře

INVISIDOOR

Bdoors/Argenta



PODLAHY, ZÁRUBNĚ A OBKLADY

# Dveřní kliky



**Dveřní klika**

M&T



**Dveřní klika**

M&T



**Dveřní klika**

DIDHEYA



VII. DŮM

# Po staletí nejlepší adresa v Praze

Okolí VII. domu se stalo nejžádanější adresou v době, kdy císař Rudolf II. přenesl do Čech svůj císařský dvůr a Praha se stala evropským centrem umění a vzdělanosti. V Praze působili slavní umělci, učenci a hvězdáři a velké oblibě se začala těšit astrologie. Název VII. DŮM je hravým spojením čísla popisného a tehdy často používaných astrologických domů pro sestavování horoskopů.



Valdštejnské náměstí 7  
Malá Strana  
Praha 1



PODLAHY, ZÁRUBNĚ A OBKLADY

# Obklady



## Obklad

ITALSKÝ TRAVERTIN

Realizovaný na zakázku



## Slinutá dlažba

TRAVERTIN

Sant' Agostino



PODLAHY, ZÁRUBNĚ A OBKLADY

# Obklady



**Stěrka**

BETONOVÁ MATNÁ



**Stěrka**

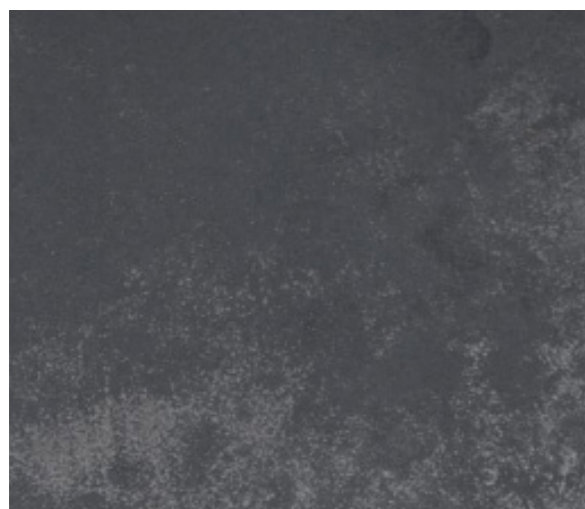
BETONOVÁ LESKLÁ



Fotografie je pouze ilustrační

PODLAHY, ZÁRUBNĚ A OBKLADY

# Obklady



**Kovový obklad**

ČERNÁ



**Kovový obklad**

MOSAZ PERFOROVANÁ





**Koupelnové  
vybavení**

KOUPELNOVÉ VYBAVENÍ

# Vana a sprchový kout



## Vana volně stojící

LAUFEN

Kartell



## Vana volně stojící

KALDEWAI

Centro Duo Oval



## Podlahová vpust'

VIEGAI

Advantix Vario



KOUPELNOVÉ VYBAVENÍ

# Toaleta a splachovadlo



**WC**

TECE

Tece One



**WC**

LAUFEN

Kartell



**Splachovadlo**

TECE

TECEsquare II



KOUPELNOVÉ VYBAVENÍ

# Umyvadla



## Umyvadlo

LAUFEN

Sonar

## Umyvadlo

LAUFEN

Living



KOUPELNOVÉ VYBAVENÍ

# Umyvadla



## Umyvadlo

LAUFEN

Val



## WC umývatko

LAUFEN

Kartell



Fotografie je pouze ilustrační



The background features a complex, abstract geometric pattern of thin, orange lines. The pattern consists of several overlapping circles and arcs of varying radii, creating a grid-like structure. Some lines are solid, while others are dashed. The overall effect is a sense of depth and architectural structure, reminiscent of a stylized globe or a technical drawing.

**Koupelnové  
baterie**

KOUPELNOVÉ BATERIE

# Baterie



## Umyvadlová nástěnná páková baterie

BONGIO

Chróm, mosaz či matná  
černá varianta



## Umyvadlová stojánková páková baterie

BONGIO

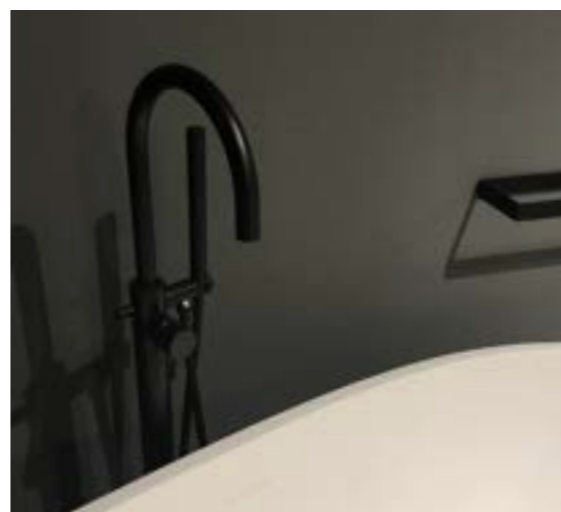
Chróm či matná  
černá varianta



## Umyvadlová nástěnná páková baterie

BONGIO

Chróm či matná  
černá varianta



## Vanová stojanová baterie

BONGIO

Matná černá varianta



The background features a complex, abstract geometric pattern of thin, orange lines. The pattern consists of several overlapping circles and arcs of varying radii, creating a grid-like structure. Some lines are solid, while others are dashed. The overall effect is a sense of depth and mathematical precision.

# **Topení a elektro**

TOPENÍ A ELEKTRO

# Radiátory



## Radiátor

TUBES

Agora

bílá varianta



## Žebříkový Radiátor

TUBES

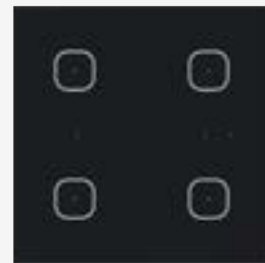
Color\_X

černá varianta



TOPENÍ A ELEKTRO

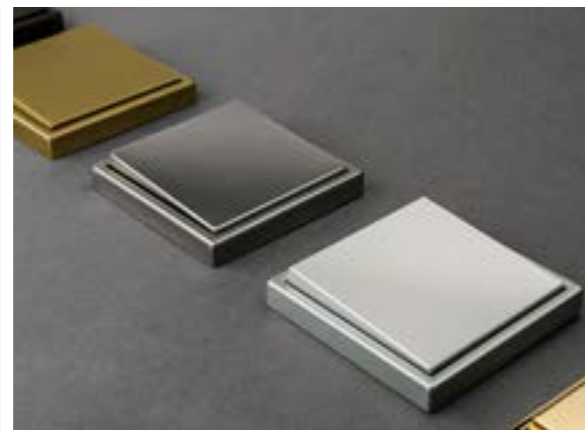
# Vypínače



## Vypínač

ELKOEP

iNels RF Control



## Vypínač

JUNG

Kartell  
LS 990



TOPENÍ A ELEKTRO

# Osvětlení



## Osvětlení

iGUZZINI

Laser Blade XS

## Osvětlení

iGUZZINI

Laset Blade InOut



VII. DŮM

# V srdci Malé Strany

VII. DŮM na Valdštejském náměstí je elegantní budova, jejíž průčelí důstojně dotváří jižní stranu náměstí. Výhledy z většiny oken tak nabízí ničím nerušený výhled na Pražský hrad. Výjimečnost místa je dána sousedstvím s Valdštejským palácem a bezprostřední blízkostí nejvýznamějších památek města jako je Karlův Most, Pražský hrad, Valdštejská zahrada nebo Kampa.

Prestížní adresa domu umožňuje svým majitelům žít uprostřed Malé Strany, přitom v klidném místě a jen pár minut od stanice tramvaje i metra. V nejbližším okolí se nacházejí vyhlášené restaurace, stylové kavárny a bistra nebo také zázemí luxusních hotelů se službami spa a fitness.

## UPOZORNĚNÍ

Fotografie jsou orientační povahy.

Jednotlivé standardy uvedeny v dokumentu mohou být nahrazeny prvky kvalitativně obdobnými v případě, že na straně výrobce a nebo jeho distribuce dojde k neočekávaným skutečnostem hodných zřetele anebo se při realizaci projektu zjistí, že by instalaci vybraného prvku neumožňovala zvolená dispozice, konstrukce domu.

