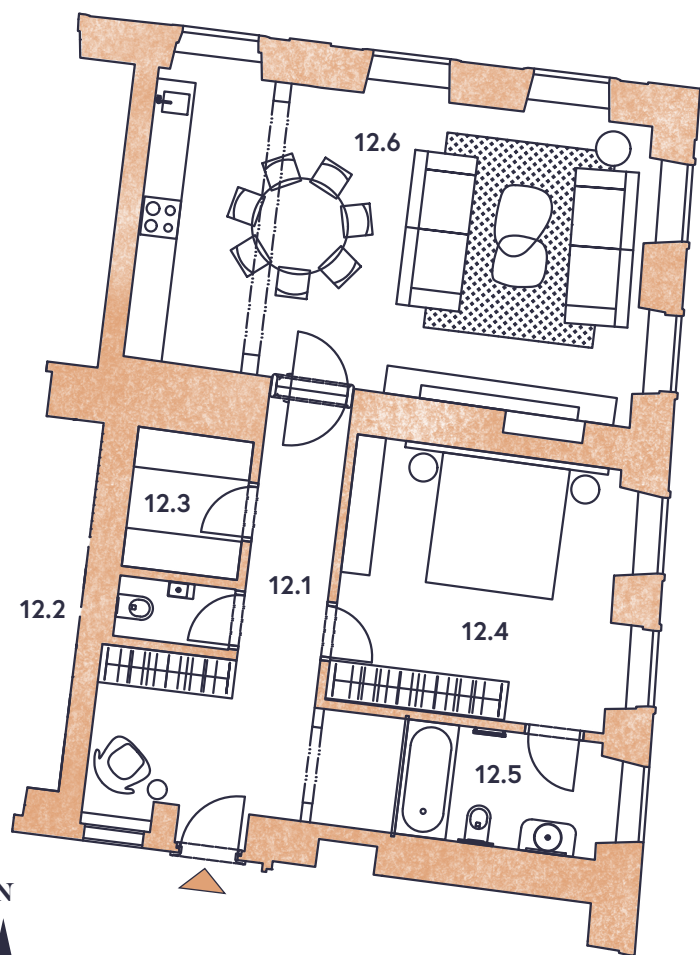


2+KK, 4.NP

# Byt 12

VII. Dům



## UMÍSTĚNÍ V RÁMCI PATRA



## UMÍSTĚNÍ V RÁMCI PODLAŽÍ



VÝCHODNÍ POHLED

12.1	VSTUPNÍ HALA	18,7 m <sup>2</sup>
12.2	WC	1,9 m <sup>2</sup>
12.3	ŠATNA	4,4 m <sup>2</sup>
12.4	LOŽNICE	20,4 m <sup>2</sup>
12.5	KOUPELNA	6,7 m <sup>2</sup>
12.6	OBÝVACÍ POKOJ + KK	42,1 m <sup>2</sup>
<b>PODLAHOVÁ PLOCHA BYTU</b>		<b>94,2 m<sup>2</sup></b>

Podlahová plocha je vypočtena podle nařízení vlády č. 366/2013 Sb. jako půdorysná plocha ohraničená vnitřními stranami obvodových zdí bytu včetně půdorysné plochy všech svislých nosných i nenosných konstrukcí uvnitř bytu. Nezahrnuje balkony, lodžie, terasy, předzahrádky a jiné zpevněné plochy.

**Upozornění:** obrázek půdorysu představuje dispoziční řešení bytu. Zobrazený nábytek a kuchyňská linka nejsou součástí dodávky. Umístění zařízení bytu je uváděno pouze orientačně, přesná specifikace rozvodů a jejich možného napojení bude určena v prováděcí projektové dokumentaci.